

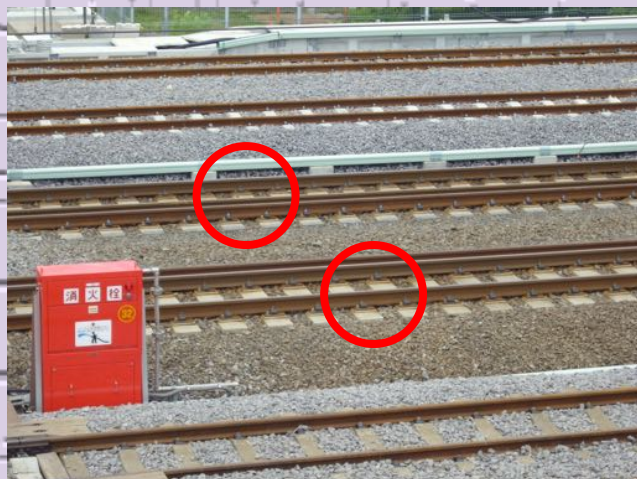
青函トンネルも見えます (〇) /

しい うち ちょう

知内町新幹線展望塔 ガイド

① 3線軌条とは？

標準軌（フル規格新幹線）と
狭軌（在来線＝貨物列車）が
3本のレールで運行



② 国内で4箇所のみ！

- ・青函トンネルとその前後
- ・秋田新幹線と奥羽本線の一部
- ・箱根登山鉄道の一部
- ・京浜急行電鉄の一部（引込線）

③ 国内で唯一！（世界でも・・・？）

「新幹線」と「貨物列車」が
平面交差

チャンスは一日4回のみ！

10:38、13:04、13:52、16:37



④ 北海道の3大撮り鉄 スポット

- ・知内町新幹線展望塔
- ・北広島市役所ロビー
- ・苗穂～白石（ラースール苗穂）



○場所

知内町湯ノ里（国道228号、道の駅しいうちに隣接）

○見学可能時間

- ・4～10月：8時30分～18時（無休）
- ・11～3月：9時～17時（月曜休館、休日の場合は翌日）

○問い合わせ先

一般社団法人しいうち観光推進機構
北海道 上磯郡 知内町 字重内 66-77
電話：01392-6-7510
メール：info@shiri-kan.or.jp

